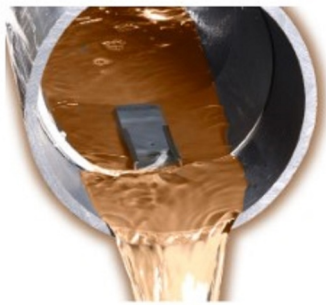


Medidor de caudal tipo Doppler AVFM 6.1

- Sensor tipo Doppler sumergible
- Tubería semillenas, canales abiertos...
- Data logger 128 MB



AVFM 6.1



Sonda QZ02L



DESCRIPCIÓN

El dispositivo AVFM 6.1, a través del sensor QZ02L para medición de velocidad y nivel, procesa el caudal en tuberías semillenas o canales abiertos. Ideal para aguas residuales, pluviales, aguas negras, residuos industriales o riego.

Calcula el caudal y el volumen en modo bi-direccional, y las mediciones se muestran en la pantalla LCD incorporada.

Es posible configurar cualquier tipo y/o forma de canal y tubería.

CARACTERÍSTICAS TÉCNICAS

Convertor AVFM 6.1

Fabricante	Pulsar Process Measurement
Parámetros de funcionamiento	Todo tipo de tuberías/canales
Programación	Incluye 5 teclas
Precisión	Nivel : +/- 0.25% Velocidad : +/- 2%
Alimentación eléctrica	100 - 240 Vca, 10 VA máx. 9 - 32 Vcc, 10 W máx. (opcional)
Salidas Analógicas	3x Aisladas 4-20 mA, 1 kΩ, ó 0-5 Vcc.
Salida por relés	2x (hasta 6, opcional)
Comunicación	ModBus RTU RS485 (opcional)
Data logger	Incluido 128 MB con puerto USB
Temperatura de servicio	-20 °C ... 60 °C
Dimensiones y peso	188 x 278 x 130 mm / 4,5 kg
Montaje	Mural
Protección frontal	IP66
Certificación	CE, CSA/UL/EN 61010-1

Sonda QZ02L

Tecnología	Doppler
Montaje	Sumergible para medida de nivel / velocidad
Nivel mín. y máx.	25.4 mm ... 4.6 m
Velocidad mín. y máx.	0.031 m/s ... 6.2 m/s -0.031 m/s ... -1.5 m/s
Temperatura de servicio	-15 ... 80 °C
Material	Acero inoxidable 316, resina epoxi, poliuretano
Cable y kit de montaje	7.6 m sumergible 3-coaxial, PVC (15m ó 30 m opcional) Incluye soporte en acero inoxidable MB-QZ
Compensación de temperatura	Automática y continua

CÓDIGOS Y REFERENCIAS

Referencia	Descripción
AVFM 6.1 - A	Convertor de caudal, 230 Vca, para sonda QZ02L
AVFM 6.1 - B	Convertor de caudal, 24 Vcc, para sonda QZ02L
QZ02L-SS-01-SD	Sonda sumergible velocidad/nivel, cable con 7.6 m
QZ02L-SS-02-SD	Sonda sumergible velocidad/nivel, cable con 15 m
QZ02L-SS-03-SD	Sonda sumergible velocidad/nivel, cable con 30 m

Consúltenos para cintas de montaje en tuberías hasta DN 1800

GlobalAgua

Parque Oeste, Calle Estambul, nº22 28922 ALCORCÓN - MADRID
 Tel. +34 914 983 236 www.globalaguaespana.com
 Fax +34 914 983 240 e-mail comercial@globalaguaespana.com

Medidor de caudal tipo
Doppler
AVFM 6.1

24-08-2023

CAU

7031-10 /1