

Controlador magnético de nivel MNR 6



- Fabricación en PVC, PPH, PVDF o Inox
- 1 ó 2 contactos conmutables
- Reducidas dimensiones
- Resistente a espuma y vapores
- Altura de medición: hasta 1500 mm

APLICACIONES

Control de mando automático de bombas arranque y parada, electroválvulas, alarmas de nivel bajo, alarma de desbordamiento, etc...

La serie MNR6 sólo se recomienda para líquidos no viscosos, sin partículas magnéticas o cuerpos sólidos en suspensión.

DESCRIPCIÓN

Los contactos Reed dispuestos en un tubo, a la altura del detector, se accionan al paso del flotador magnético. Según el modelo, Todas las piezas en contacto con el líquido son en PVC, PPH, PVDF o Inox 316 L.

Instalación rápida :

La altura de los contactos está determinada antes de la fabricación para facilitar su instalación y garantizar la posición de los contactos en relación con el plano de posición.

El flotador se puede quitar de la parte inferior del controlador MNR6 (eliminando la base inferior). Se recomienda tener una conexión 2" o una brida DN 50 para permitir el paso del flotador, si no hay otro acceso disponible.

Recomendaciones :

El uso de un relé de protección de contacto tipo ES2001 (ver doc. 250-02) permite aumentar el poder de corte y la durabilidad de los contactos.

CARACTERÍSTICAS TÉCNICAS

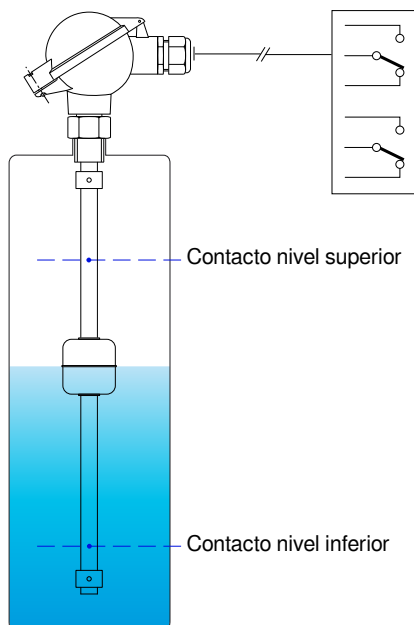
Altura de medida	De 250 (mín.) a 1500 mm (máx.) <i>Ver tabla de referencias</i>
Temperatura	5...+50 °C (PVC-U), -5...+80 °C (PPH) -10...+110 °C (PVDF), -20...+110 °C (Inox 316 L)
Presión	máx. 3 bar a 20 °C (versión plástico) máx. 16 bar a 20 °C (versión Inox)

Materiales :

Tubo y conexión	PVC, PP, PVDF o Inox 316 L
Flotador	PP, PVDF o Inox 316 L
Carcasa	Plástico PBT (versión plástico), IP65 Aluminio (versión Inox), IP65

Contactos eléctricos:

Número	1 ó 2 contactos inversores <i>Agregar un tope para un contacto biestable</i>
Poder de corte	60 VA/ 220 V/ 1 A
Conexión eléctrica	Bloque de terminales, toma DIN o salida de cable (3 metros)
Distancia mínima	100 mm entre 2 contactos
Precisión	±2 mm
Histéresis	8 mm



Principio de funcionamiento

GlobalAgua **BAMO**

Parque Oeste, Calle Estambul, nº22 28922 ALCORCÓN - MADRID
Tel. +34 914 983 236 www.globalaguaespana.com
Fax +34 914 983 240 e-mail comercial@globalaguaespana.com

Controlador magnético de
nivel
MNR 6

NIV

551-01 /1

19-08-2020

CÓDIGOS Y REFERENCIAS

Modelo

Material del tubo y tope(s)

- P** PVC (altura máx. 1000 mm)
- H** PPH (altura máx. 1000 mm)
- V** PVDF (altura máx. 1000 mm)
- I** Inox (altura máx. 1500 mm)

Flotadores

- H** PPH : 36 mm Ø 42, Masa 20 g, (densidad mín. 0,8)
- V** PVDF : 49 mm x Ø 41,40 g (densidad mín. 0,90)
- I** Inox: 43 mm x Ø 43, 24 g (densidad mín. 0,70)

Número de contactos

- 1** 1 contacto
- 2** 2 contactos

Proceso de conexión

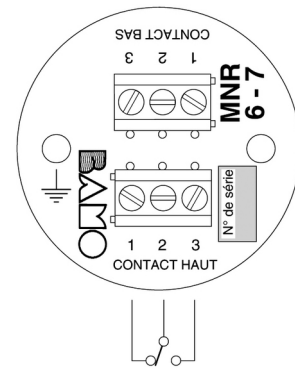
- 00** Sin
- 1** 1/2" MG
- 2** 2" MG
- 51** Brida DN50

Cabezal de conexión

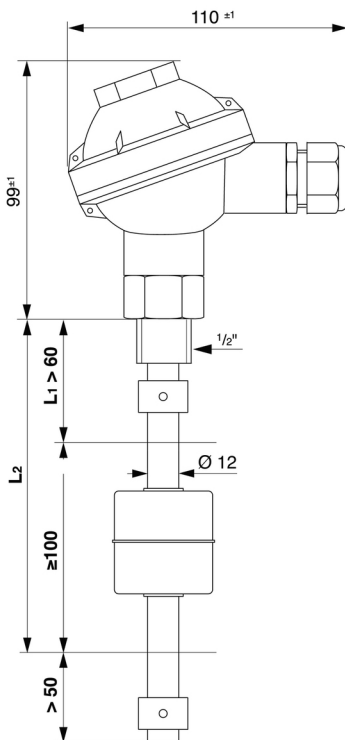
- FIL** Salida cable (3 metros)
- DIN** Toma DIN (1 sólo contacto)
- PP** Cabezal PP
- B** Cabezal Aluminio

MNR6 P H 2 1 PP

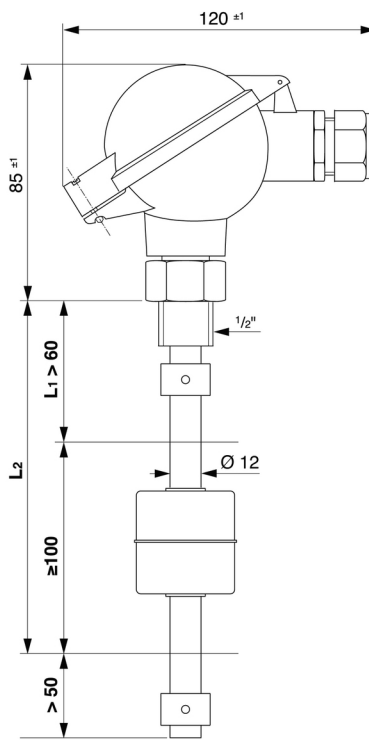
Placa de conexión



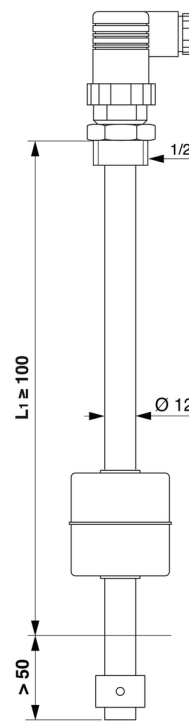
DIMENSIONES



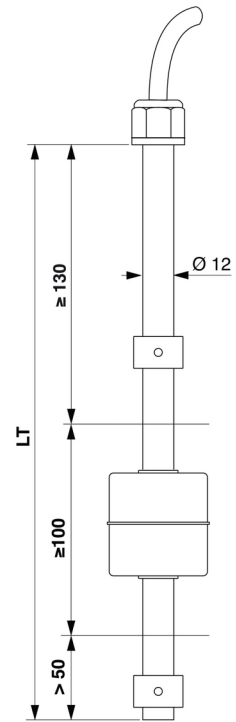
Cabezal PP



Cabezal Aluminio



Conector DIN



Salida cable

GlobalAgua **BAMO**

Parque Oeste, Calle Estambul, nº22 28922 ALCORCÓN - MADRID
 Tel. +34 914 983 236 www.globalaguaespana.com
 Fax +34 914 983 240 e-mail comercial@globalaguaespana.com

Controlador magnético de
 nivel
MNR 6

19-08-2020

NIV

551-01/2